

Утверждаю  
Директор ГБПОУ АТСП

\_\_\_\_\_ О.Н. Бабушкин  
М.П.

"\_\_" \_\_\_\_\_ 2019г.

# ГБПОУ АТСП

Арзамасский техникум строительства и  
предпринимательства

607220, г.Арзамас, ул. Мира, д. 1

[www.atsp-life.org](http://www.atsp-life.org)

## Содержание

№	Наименование листа
1	Титульный лист
2	Содержание
3	Обмерный план (1 Этаж)
4	План демонтажа (1 Этаж)
5	План монтажа (1 Этаж)
6	План зонирования (1 Этаж)
7	План расстановки (Ресторанный сервис)
8	Обмерный план (2 Этаж)
9	План демонтажа (2 Этаж)
10	План монтажа (2 Этаж)
11	План зонирования (2 Этаж)
12	План расстановки (Кондитерское дело)
13	План расстановки (Парикмахерское искусство)
14	План расстановки (Поварское дело)
15	План расстановки (Администрирование отеля)

ГБПОУ АТСП

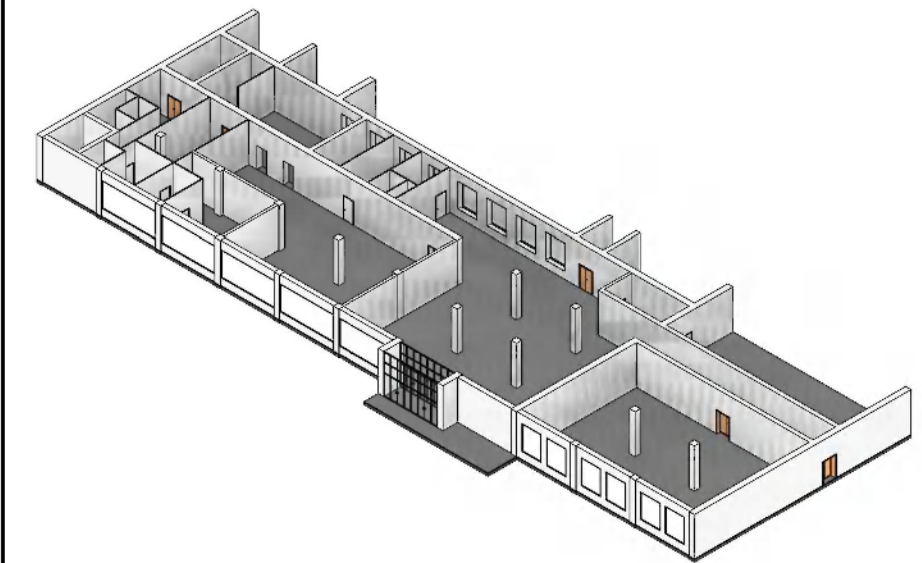
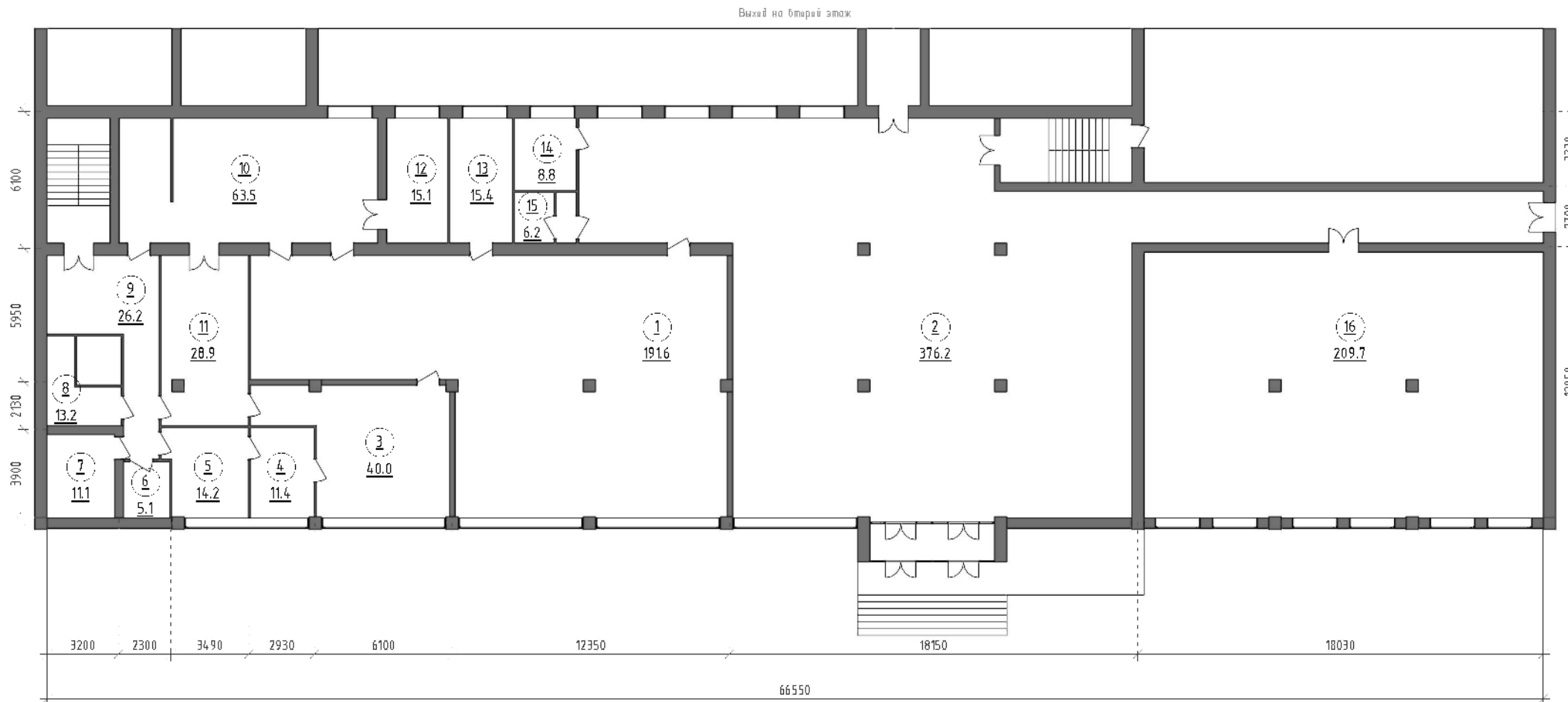
Заказчик	ГБПОУ АТСП	2
Руководитель	Бабушкин О.Н.	

# Обмерный план (1 Этаж)

## Экспликация помещений 1 Этаж

Номер	Площадь
1	191.6 м <sup>2</sup>
2	376.2 м <sup>2</sup>
3	40.0 м <sup>2</sup>
4	11.4 м <sup>2</sup>
5	14.2 м <sup>2</sup>
6	5.1 м <sup>2</sup>
7	11.1 м <sup>2</sup>
8	13.2 м <sup>2</sup>
9	26.2 м <sup>2</sup>
10	63.5 м <sup>2</sup>
11	28.9 м <sup>2</sup>
12	15.1 м <sup>2</sup>
13	15.4 м <sup>2</sup>
14	8.8 м <sup>2</sup>
15	6.2 м <sup>2</sup>
16	209.7 м <sup>2</sup>

Общая площадь 1036.6 м<sup>2</sup>



## ГБПОУ АТСП

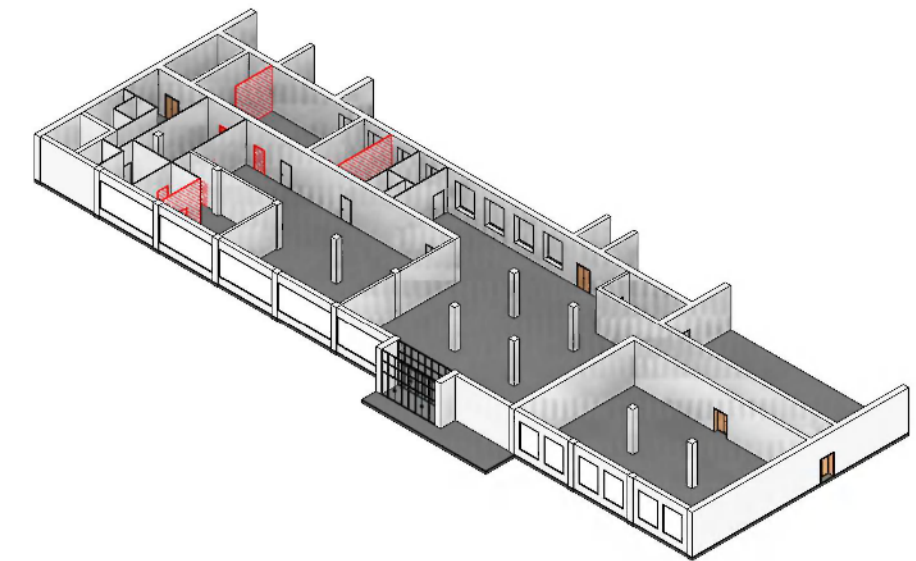
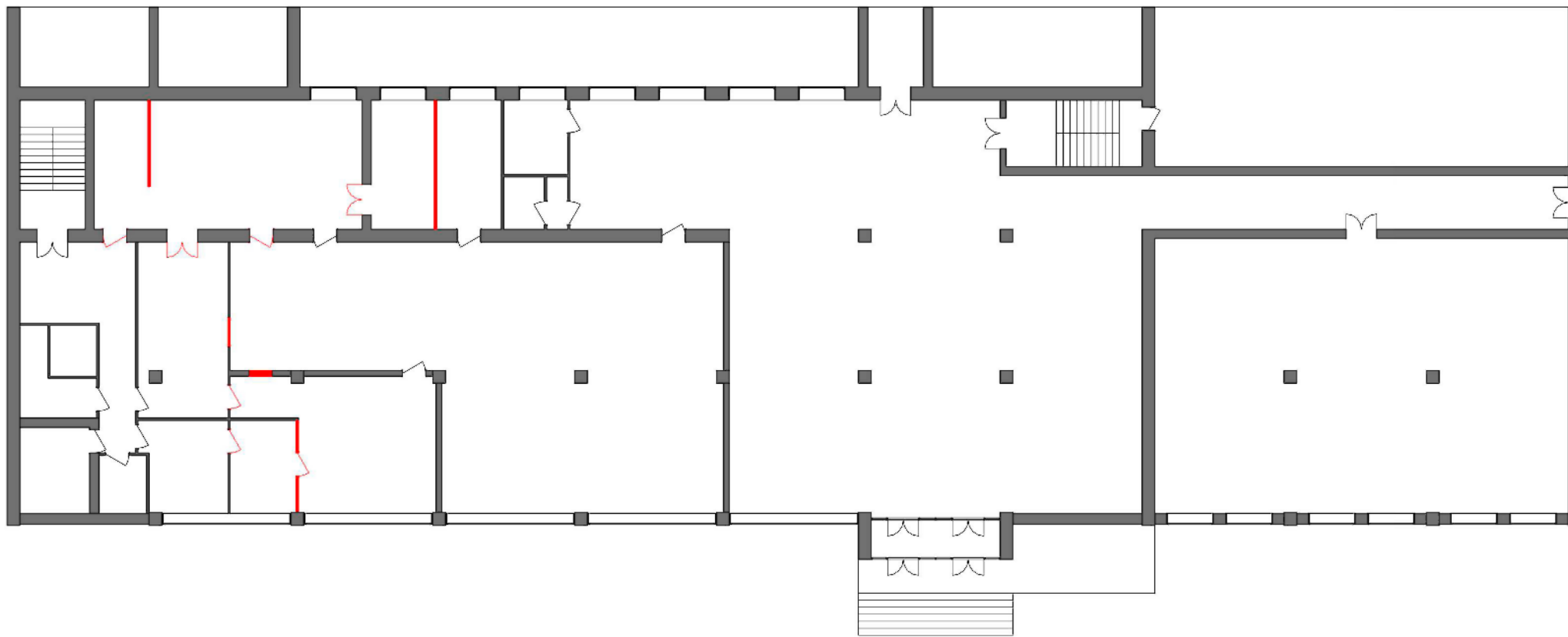
Заказчик	ГБПОУ АТСП
Руководитель	Бабушкин О.Н.

# План демонтажа (1 Этаж)

## Условные обозначения

 Существующие стены и перегородки

 Демонтируемые перегородки






1. Демонтаж производить без нарушения несущих способностей здания.
2. Демонтаж и перенос систем отопления выполнить с согласованием соответствующих специалистов.

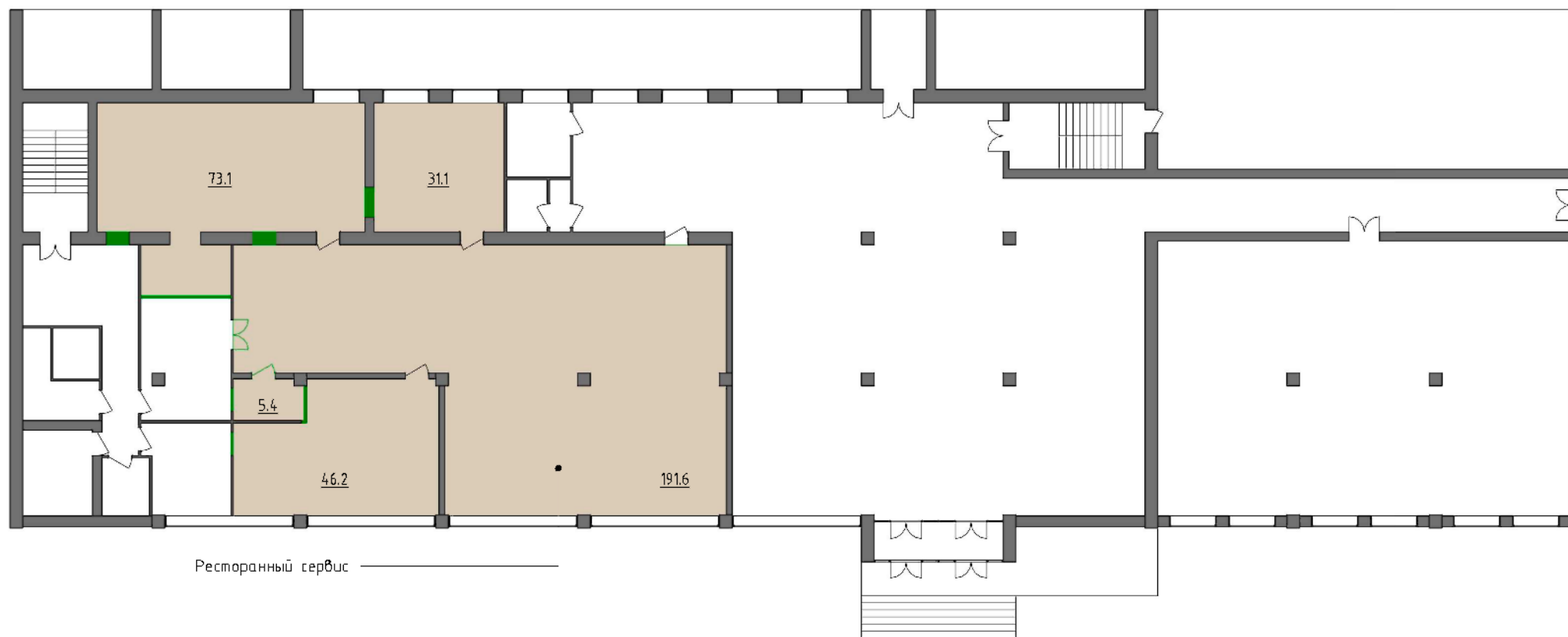
### ГБПОУ АТСП

Заказчик	ГБПОУ АТСП
Руководитель	Бабушкин О.Н.

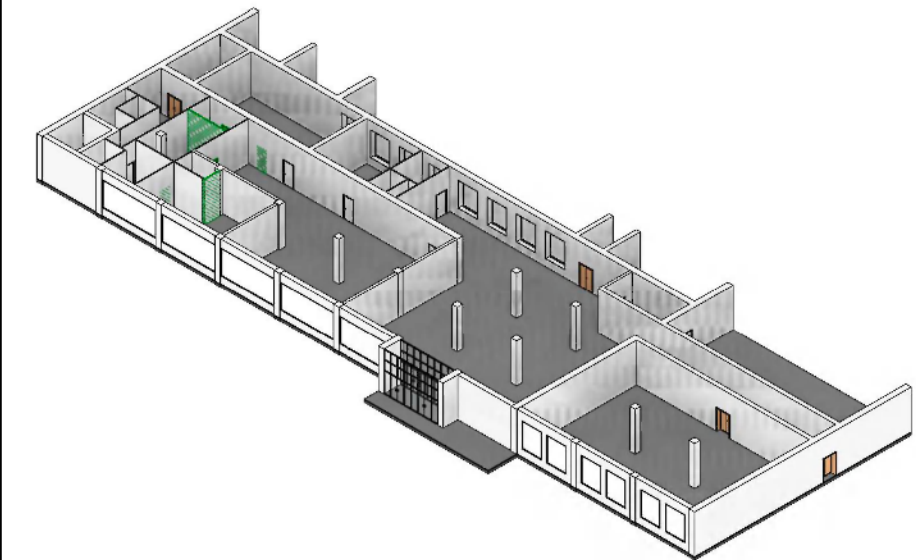
## План монтажа (1 Этаж)

### Условные обозначения

-  Существующие стены и перегородки
-  Возводимые перегородки
-  800 Выдержать размер с учетом чистовой отделки



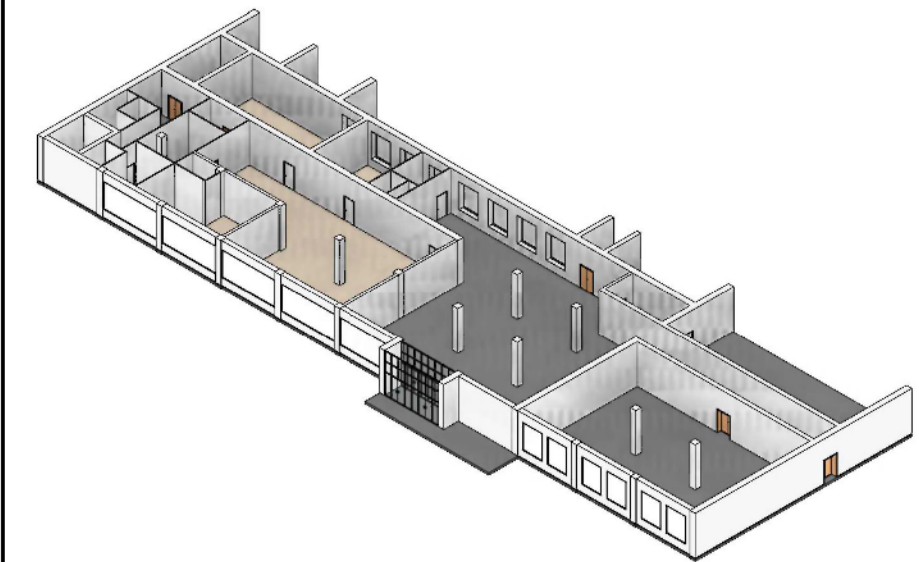
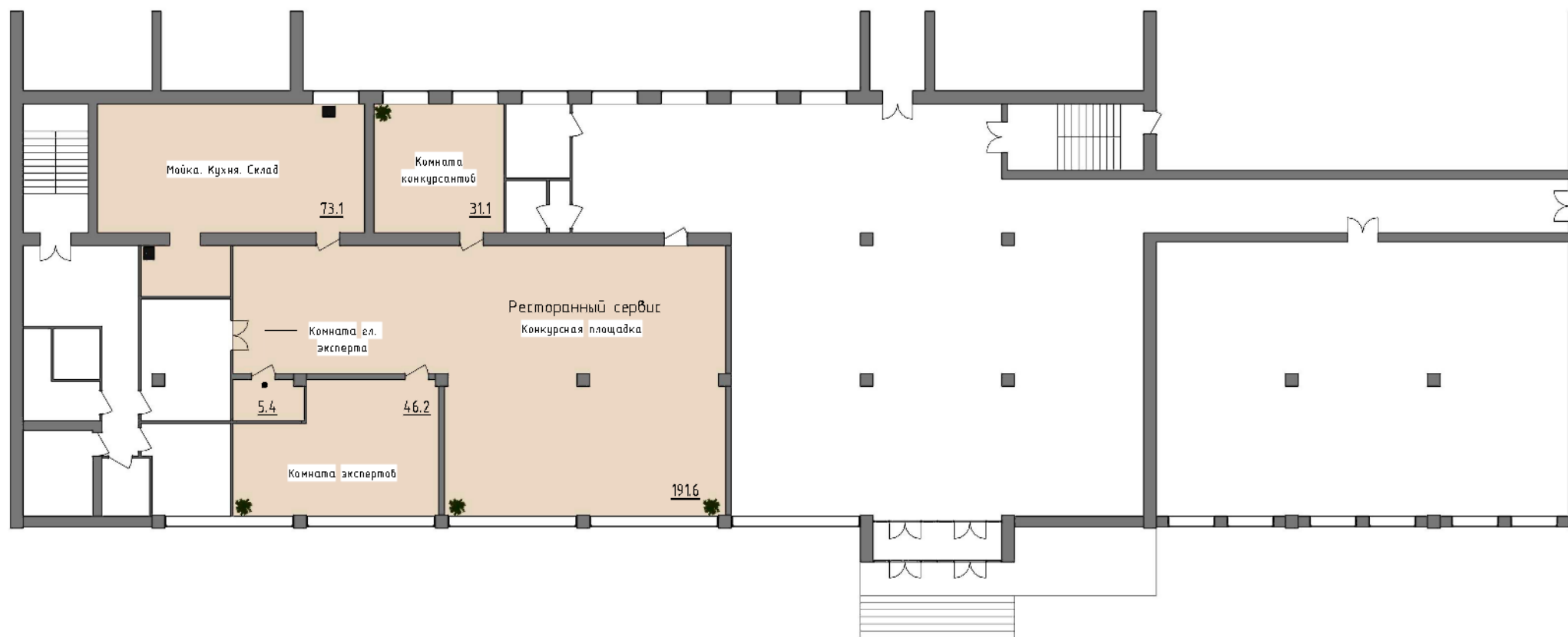
Ресторанный сервис



1. Все стены выровнять, монтажные углы вывести строго под 90 градусов.
2. Размеры дверных проемов уточнить после выбора дверей. Подготовить проемы под установку согласно техническому заданию.

## ГБПОУ АТСП

Заказчик	ГБПОУ АТСП	5
Руководитель	Бабушкин О.Н.	



ГБПОУ АТСП

Заказчик	ГБПОУ АТСП	6
Руководитель	Бабушкин О.Н.	

План расстановки (Ресторанный сервис)



Ведомость мебели и оборудования (Ресторанный сервис)

Марка	Описание	Число
1	Стол 1500x600 (производственный)	4
2	Кофемашина	1
3	Стол 1200x1500 (производственный)	5
4	Банкетный стул	45
5	Холодильный шкаф-купе (1650x700)	1
6	Стол банкетный (760x760)	6
7	Стеллаж передвижной (1400x500)	3
8	Стеллаж (1800x500)	7
9	Стеллаж (2200x500)	1
10	Холодильный шкаф-купе (1650x700)	1
11	Шкафчики запираемые (2830x500)	2
12	Ледогенератор (550x450)	1
13	Мусорное ведро (200 л.)	2
14	Мусорное ведро (30 л.)	2
15	Огнетушитель	3
16	Тележка кухонная (400x400)	5
17	Плита индукционная	2
18	Пароконвентомат	1
19	Мойка	2
20	Вешалка	3
21	Стол предмoeчный	2
22	Стол(1500x760)	10
23	Кулер	2
24	Стол банкетный 1500x760 (складной)	5
25	Посудомочная машина купольного вида	1
27	Корзина для мусора	3
28	Барная стойка	1
29	Стойка	1
30	Стойка	1
31	Зеркало в полный рост	2
32	Экран для проектора	1

Экспликация помещений (Ресторанный сервис)

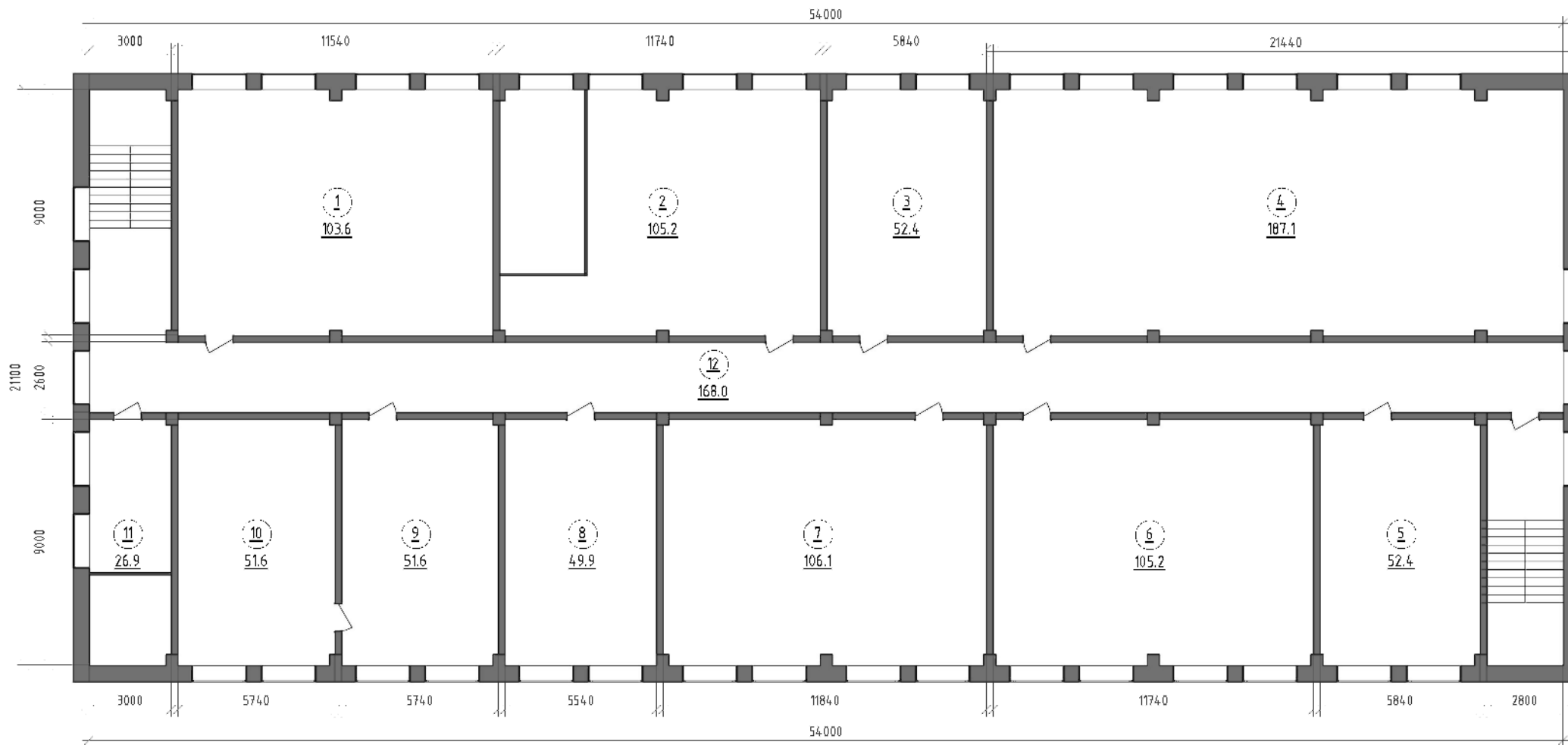
Номер	Имя	Площадь
1	Конкурсная площадка	191.6 м <sup>2</sup>
2	Комната экспертов	46.2 м <sup>2</sup>
3	Комната гл. эксперта	5.4 м <sup>2</sup>
4	Комната конкурсантов	31.1 м <sup>2</sup>
5	Мойка. Кухня. Склад	73.1 м <sup>2</sup>

Общая площадь 347.3 м<sup>2</sup>

ГБПОУ АТСП

Заказчик	ГБПОУ АТСП	7
Руководитель	Бабушкин О.Н.	

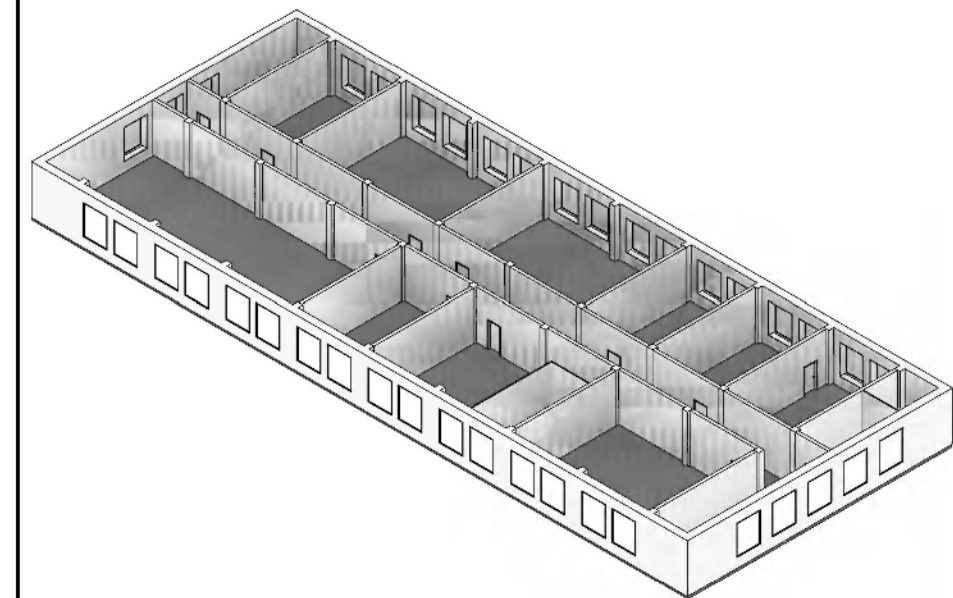
## Обмерный план (2 Этаж)



### Экспликация помещений

Номер	Площадь
1	103.6 м <sup>2</sup>
2	105.2 м <sup>2</sup>
3	52.4 м <sup>2</sup>
4	187.1 м <sup>2</sup>
5	52.4 м <sup>2</sup>
6	105.2 м <sup>2</sup>
7	106.1 м <sup>2</sup>
8	49.9 м <sup>2</sup>
9	51.6 м <sup>2</sup>
10	51.6 м <sup>2</sup>
11	26.9 м <sup>2</sup>
12	168.0 м <sup>2</sup>

Общая площадь 1060.0 м<sup>2</sup>





ГБПОУ АТСП

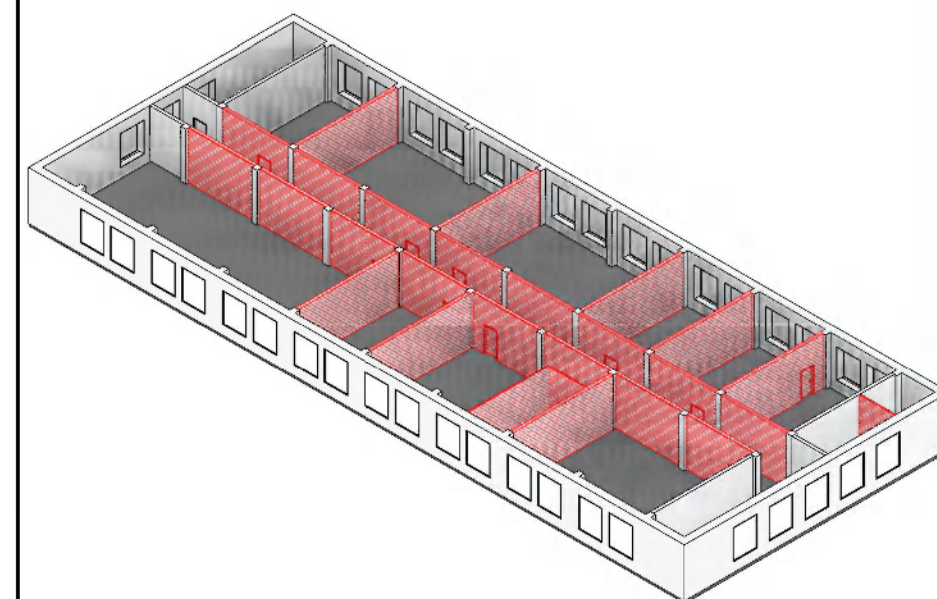
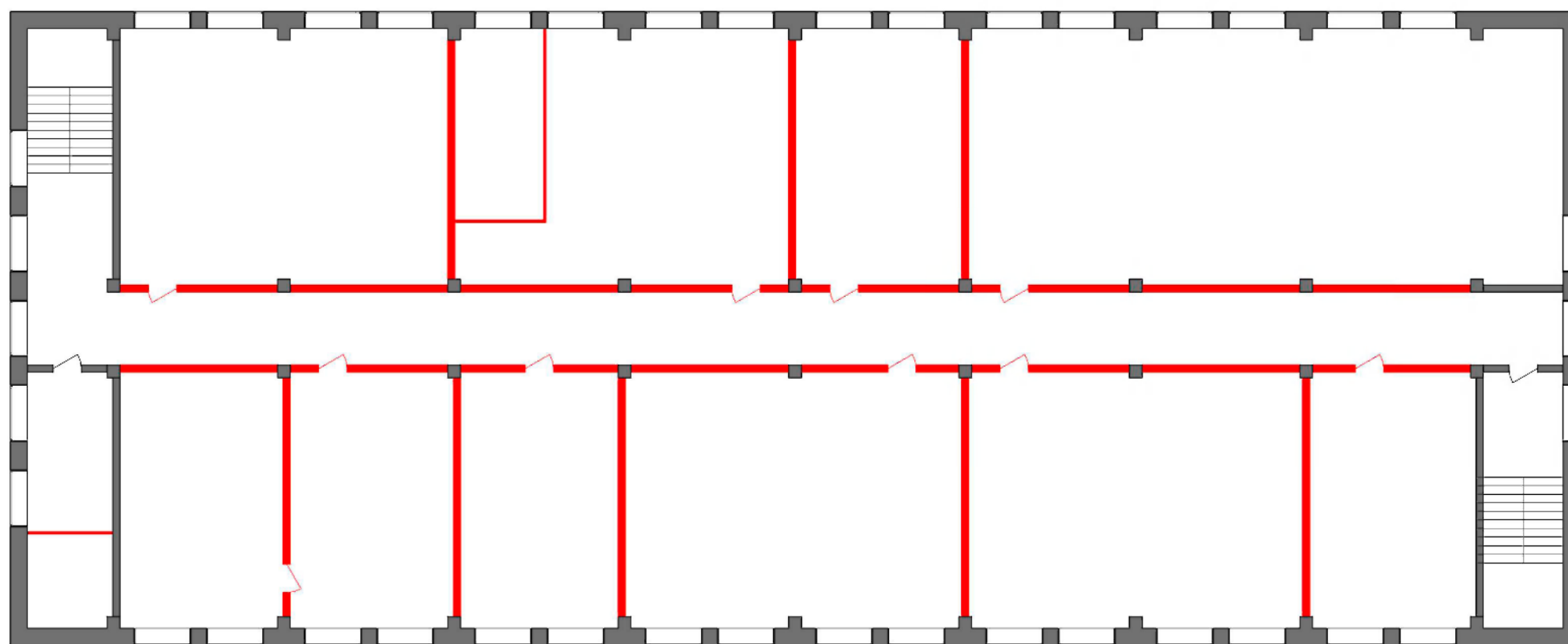
Заказчик	ГБПОУ АТСП
Руководитель	Бабушкин О.Н.



## План демонтажа (2 Этаж)

### Условные обозначения

-  Существующие стены и перегородки
-  Демонтируемые перегородки






1. Демонтаж производить без нарушения несущих способностей здания.
2. Демонтаж и перенос систем отопления выполнить с согласованием соответствующих специалистов.

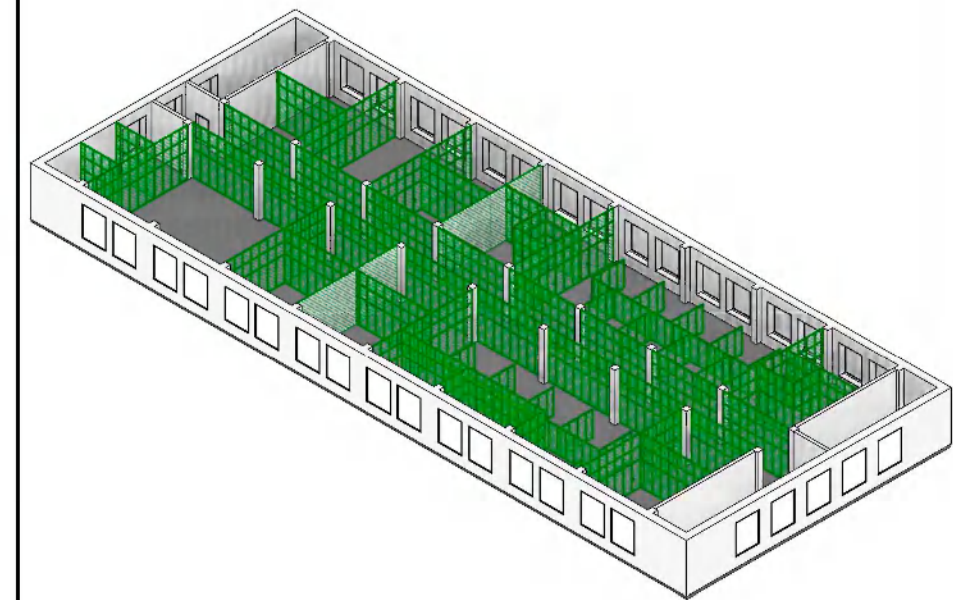
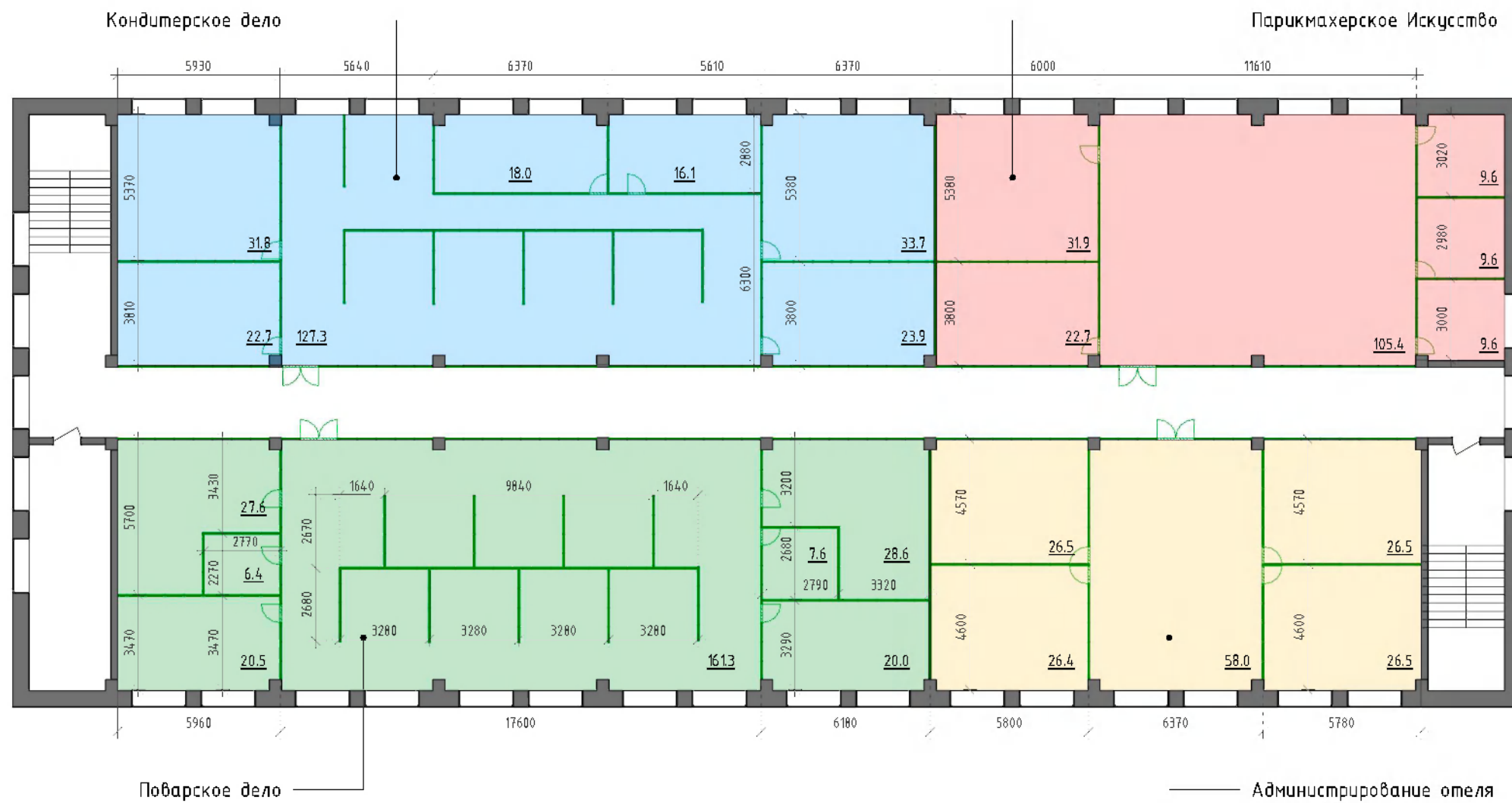
ГБПОУ АТСП

Заказчик	ГБПОУ АТСП
Руководитель	Бабушкин О.Н.

# План монтажа (2 Этаж)

## Условные обозначения

-  Существующие стены и перегородки
-  Возводимые перегородки
-  800 Выдержать размер с учетом чистой отделки

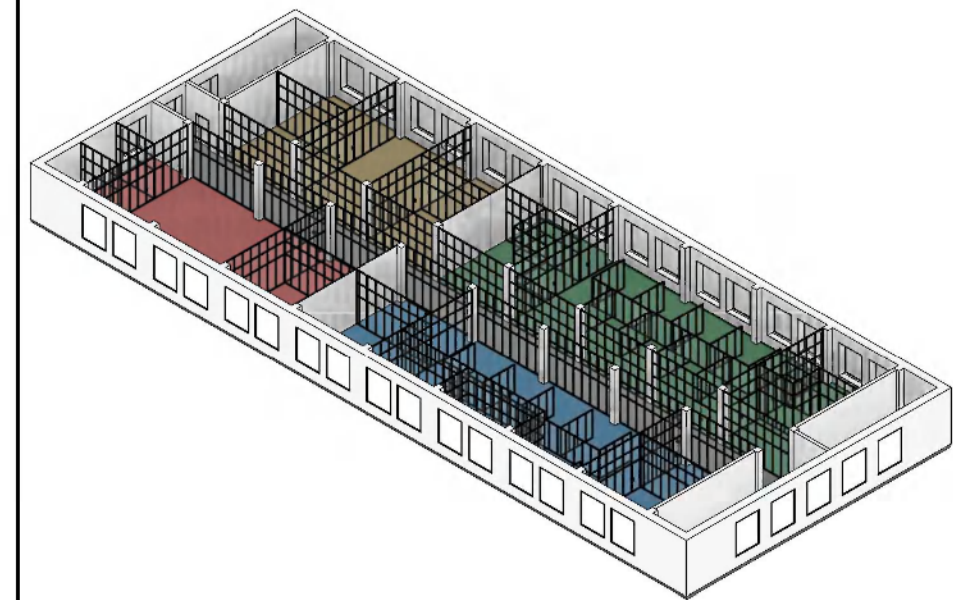
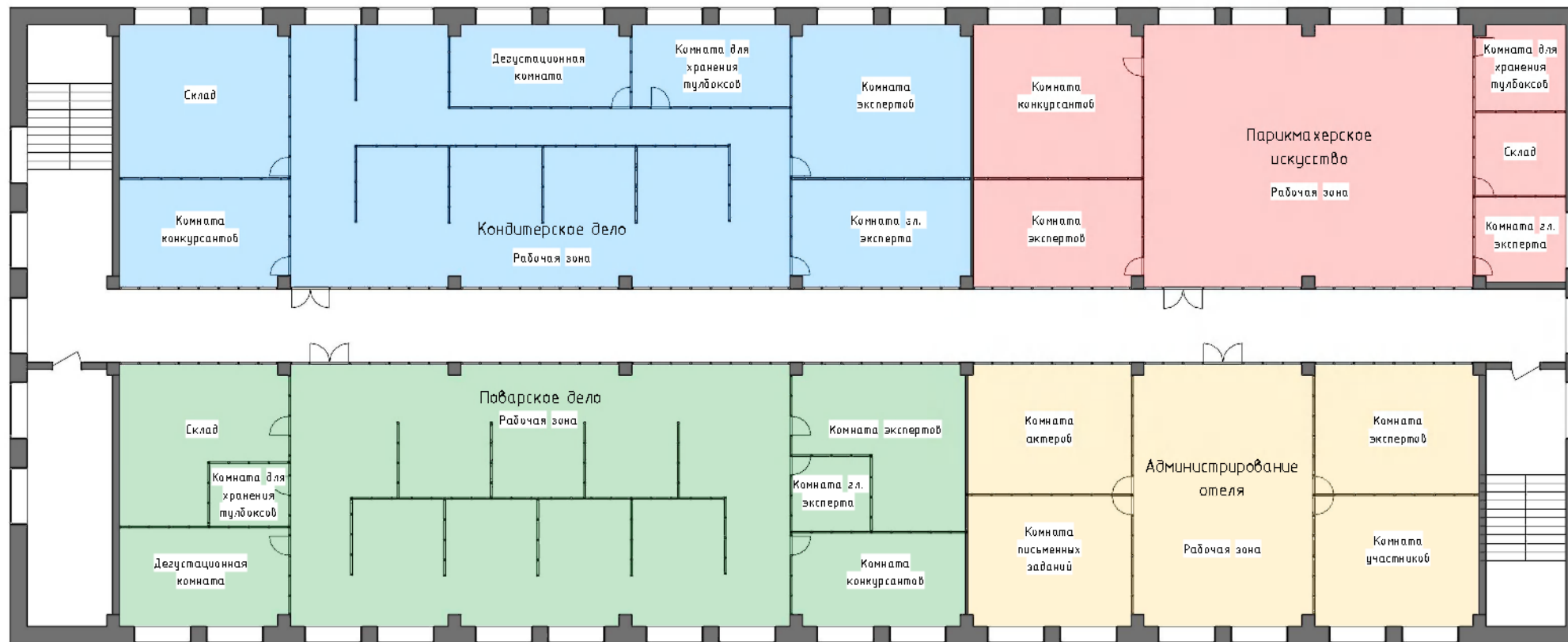


1. Все стены выровнять, монтажные углы вывести строго под 90 градусов.
2. Размеры дверных проемов уточнить после выбора дверей. Подготовить проемы под установку согласно техническому заданию.

ГБПОУ АТСП

Заказчик	ГБПОУ АТСП	10
Руководитель	Бабушкин О.Н.	

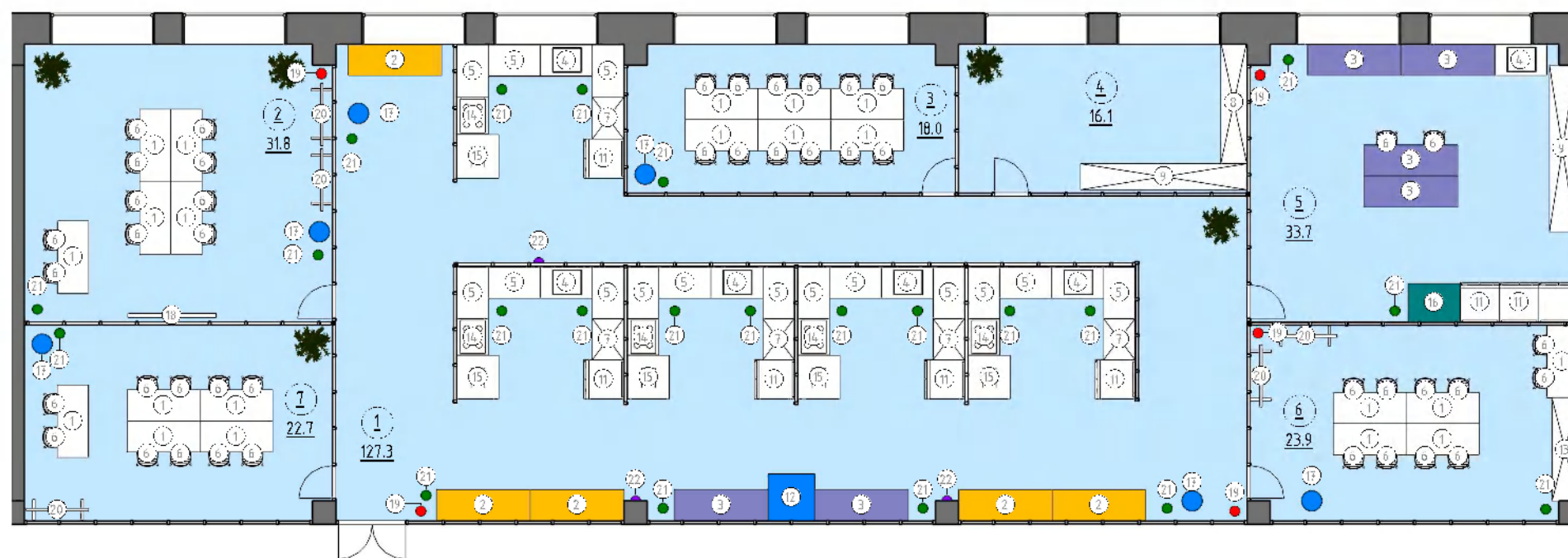
План зонирования (2 Этаж)



ГБПОУ АТСП

Заказчик	ГБПОУ АТСП
Руководитель	Бабушкин О.Н.

План расстановки (Кондитерское дело)



Ведомость мебели и оборудования (Кондитерское дело)

Марка	Описание	Число
1	Стол 1400х600	21
2	Стол 1800х600 (презентационный)	5
3	Стол 1800х600 (производственный)	6
4	Стол с моечной ванной (1000х600)	6
5	Стол(1000х600)	15
6	Стул	44
7	Стеллаж (800х600)	5
8	Стеллаж (2340х500)	1
9	Стеллаж (3200х500)	2
10	Шкаф (2830х500)	1
11	Холодильный шкаф	7
12	Шкаф шоковой заморозки	1
13	Шкафчики запираемые (1980х500)	1
14	Плита индукционная	5
15	Пароконвентомат	5
16	Морозильный шкаф (1000х750)	1
17	Кулер	6
18	Экран для проектора	1
19	Огнетушитель	5
20	Вешалка	5
21	Корзина для мусора	22
22	Часы настенные	3

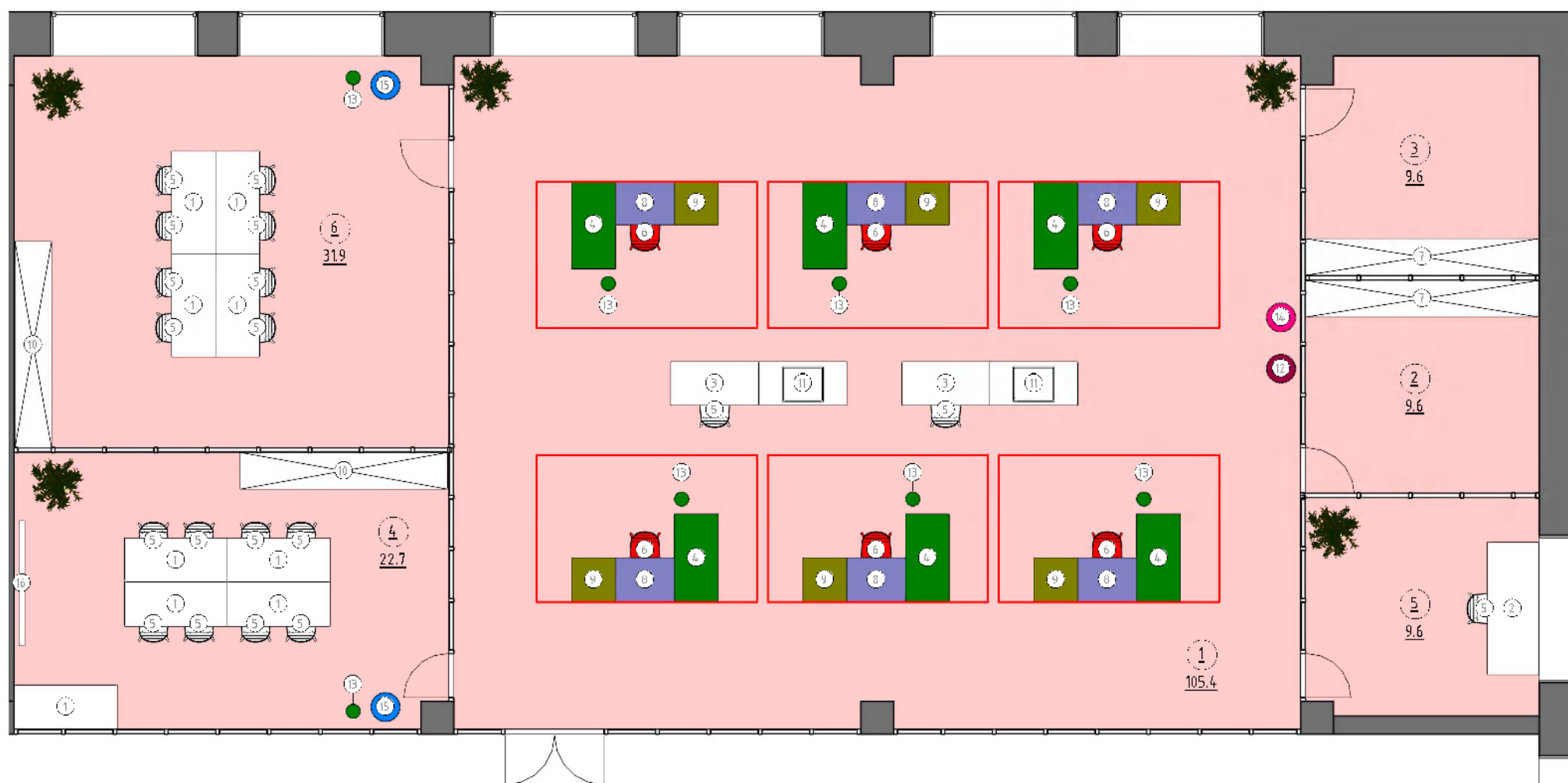
Экспликация помещений (Кондитерское дело)

Номер	Имя	Площадь
1	Рабочая зона	127.3 м <sup>2</sup>
2	Комната экспертов	31.8 м <sup>2</sup>
3	Дегустационная комната	18.0 м <sup>2</sup>
4	Комната для хранения тупдоксиов	16.1 м <sup>2</sup>
5	Склад	33.7 м <sup>2</sup>
6	Комната конкурсантов	23.9 м <sup>2</sup>
7	Комната гл. эксперта	22.7 м <sup>2</sup>
Общая площадь		273.7 м <sup>2</sup>

ГБПОУ АТСП

Заказчик	ГБПОУ АТСП	12
Руководитель	Бабушкин О.Н.	

## План расстановки (Парикмахерское искусство)



### Ведомость мебели и оборудования (Парикмахерское искусство)

Марка	Описание	Число
1	Стол 1400х600	9
2	Стол 1800х700	1
3	Стол (1200х600)	2
4	Стол для работы с красящими и перманентными препаратами (1200х600)	6
5	Стул	19
6	Стул парикмахерский	6
7	Стеллаж (3180х500)	2
8	Парикмахерское модульное рабочее место	6
9	Тележка парикмахерская	6
10	Шкаф (2830х500)	1
11	Классическая мойка	2
12	Корзина для белья	1
13	Корзина для мусора	8
14	Бак для волос с крышкой	1
15	Кулер	2
16	Экран для проектора	1

### Экспликация помещений (Парикмахерское искусство)

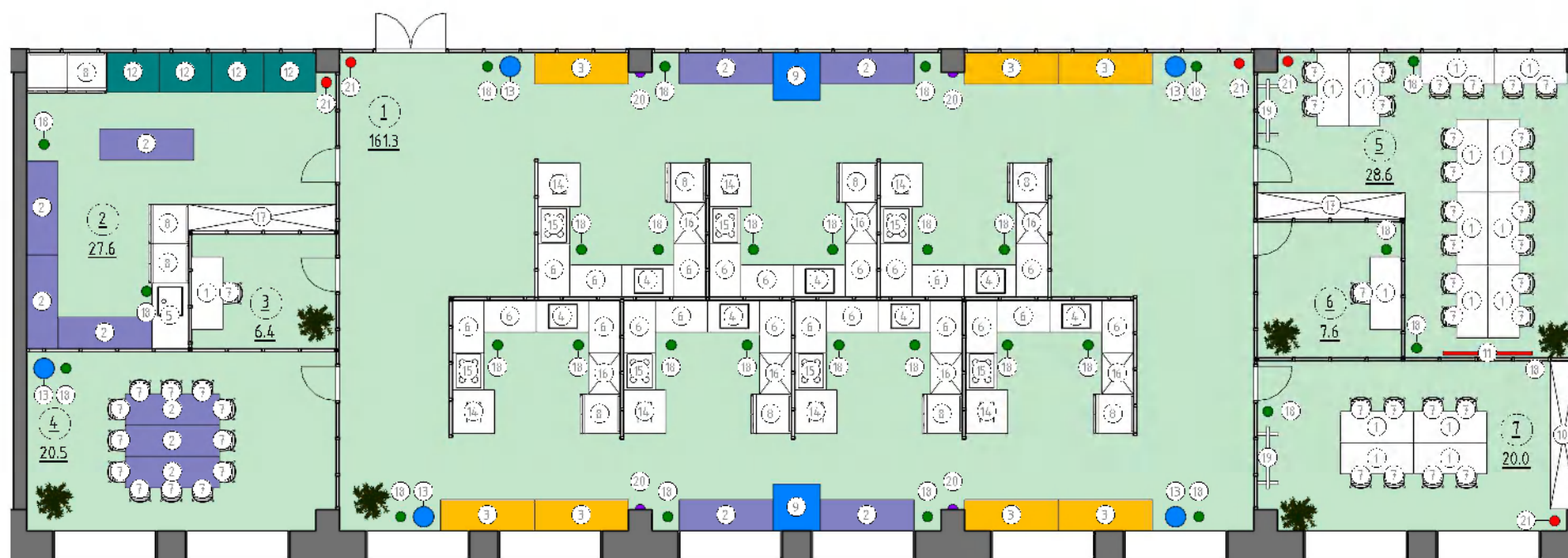
Номер	Имя	Площадь
1	Рабочая зона	105.4 м <sup>2</sup>
2	Склад	9.6 м <sup>2</sup>
3	Комната для хранения тулбоксов	9.6 м <sup>2</sup>
4	Комната экспертов	22.7 м <sup>2</sup>
5	Комната гл. эксперта	9.6 м <sup>2</sup>
6	Комната конкурсантов	31.9 м <sup>2</sup>

Общая площадь 188.6 м<sup>2</sup>

ГБПОУ АТСП

Заказчик: ГБПОУ АТСП  
 Руководитель: Бабушкин О.Н.

## План расстановки (Поварское дело)



### Ведомость мебели и оборудования (Поварское дело)

Марка	Описание	Число
	Холодильный шкаф	1
1	Стол 1400х600	16
2	Стол 1800х600 (производственный)	11
3	Стол 1800х600 (презентационный)	7
4	Стол с моечной ванной (1000х600)	7
5	Стол с моечной ванной (1260х700)	1
6	Стол(1000х600)	21
7	Стул	42
8	Холодильный шкаф	11
9	Шкаф шоковой заморозки	2
10	Шкафчики запираемые (2830х500)	1
11	Экран для проектора	1
12	Морозильный шкаф (1000х750)	4
13	Кулер	5
14	Пароконвентомат	7
15	Плита индукционная	7
16	Стеллаж (800х600)	7
17	Стеллаж (2830х500)	2
18	Корзина для мусора	30
19	Вешалка	2
20	Часы настенные	4
21	Огнетушитель	5

### Экспликация помещений (Поварское дело)

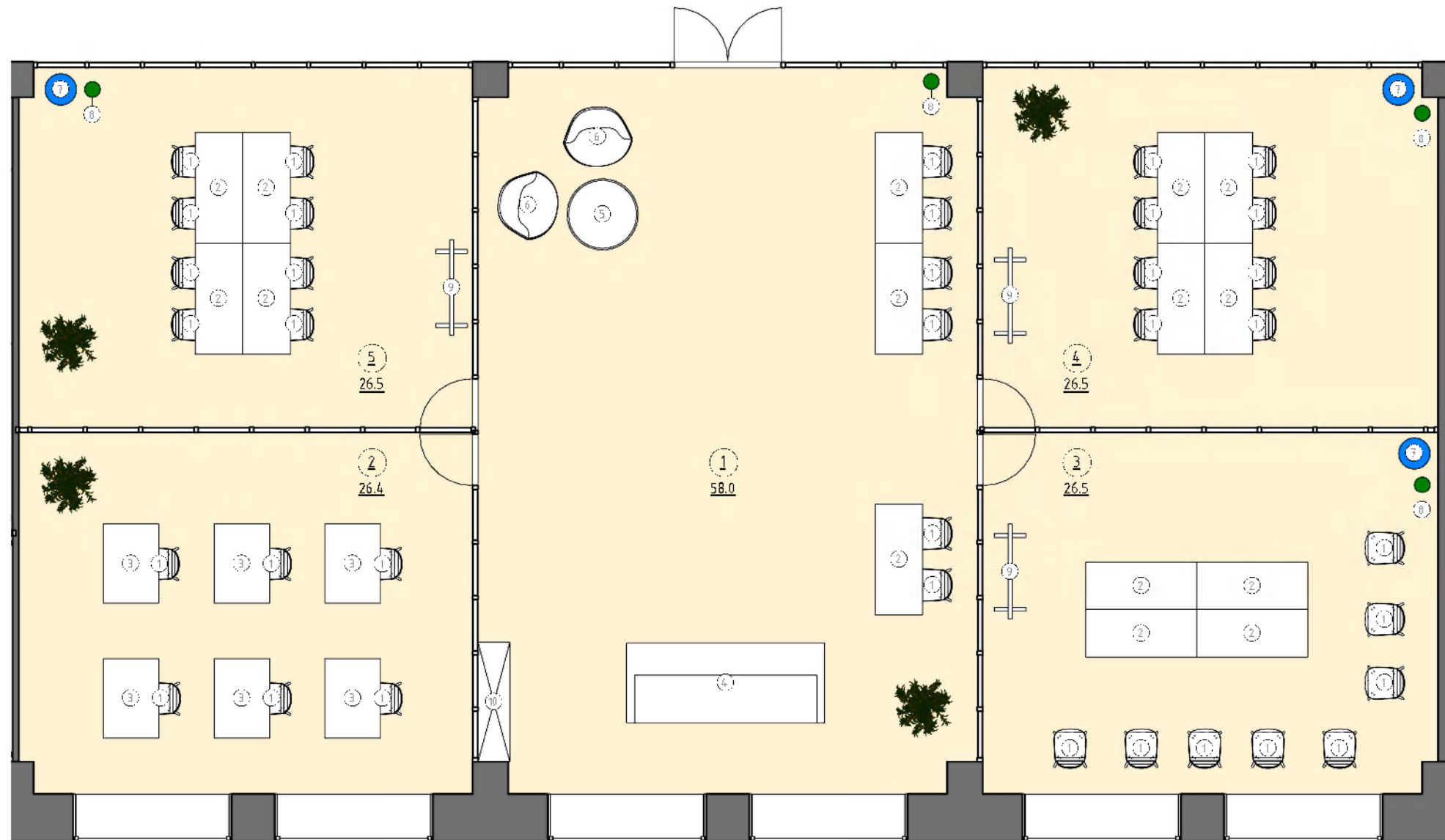
Номер	Имя	Площадь
1	Рабочая зона	161.3 м <sup>2</sup>
2	Склад	27.6 м <sup>2</sup>
3	Комната для хранения туббоксов	6.4 м <sup>2</sup>
4	Дезгустационная комната	20.5 м <sup>2</sup>
5	Комната экспертов	28.6 м <sup>2</sup>
6	Комната гл. эксперта	7.6 м <sup>2</sup>
7	Комната конкурсантов	20.0 м <sup>2</sup>
Общая площадь		272.0 м <sup>2</sup>

ГБПОУ АТСП

Заказчик  
Руководитель

ГБПОУ АТСП  
Бабушкин О.Н.

План расстановки (Администрирование отеля)



Ведомость мебели и оборудования (Администрирование отеля)

Марка	Описание	Число
1	Стул	36
2	Стол 1400х600	15
3	Стол 1000х800	6
4	Стойка администратора	1
5	Журнальный столик	1
6	Кресло	2
7	Кулер	3
8	Корзина для мусора	4
9	Вешалка	3
10	Стеллаж (1500х400)	1

Экспликация помещений (Администрирование отеля)

Номер	Имя	Площадь
1	Стойка администратора	58.0 м <sup>2</sup>
2	Комната для письменных заданий	26.4 м <sup>2</sup>
3	Комната участников	26.5 м <sup>2</sup>
4	Комната экспертов	26.5 м <sup>2</sup>
5	Комната актеров	26.5 м <sup>2</sup>

Общая площадь 163.9 м<sup>2</sup>

ГБПОУ АТСП

Заказчик	ГБПОУ АТСП	15
Руководитель	Бабушкин О.Н.	













